



**INDAGINE SULLE PROSPETTIVE DOPO IL DIPLOMA
NELLA PROVINCIA DI PRATO
Liceo Scientifico Copernico - Prato**

Tabelle monovariate

Dati socio – anagrafici

Il bivio

La formazione – università

Il lavoro

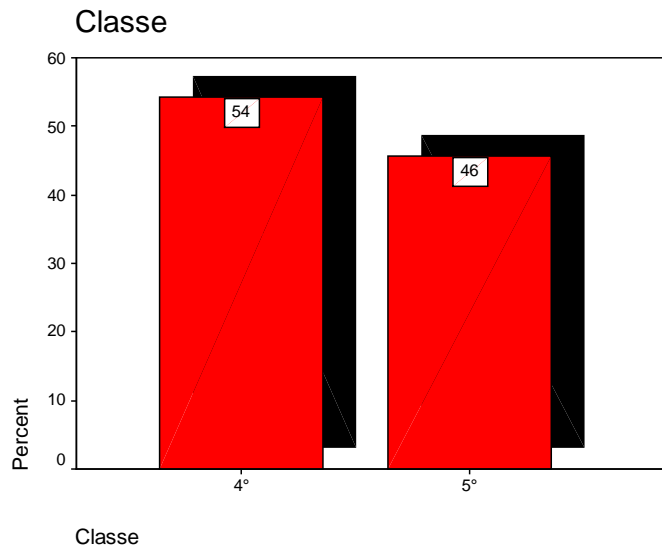
Dati socio – anagrafici

Il presente documento riporta solo alcune tabella e grafici relativi ad analisi monovariata. Non si riportano né commenti né interpretazioni di alcun tipo ed è destinato alla Dirigenza del Liceo Scientifico Copernico.

Classe:

Classe

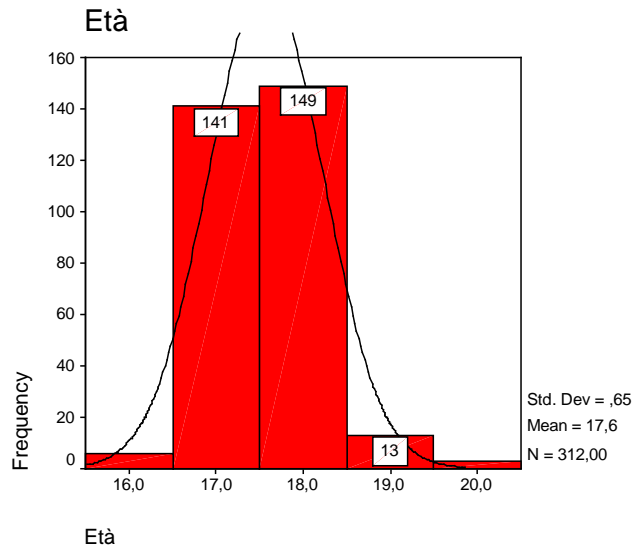
		Frequency	Percent	Valid Percent	Cumulative Percent
Valid	4°	171	54,3	54,3	54,3
	5°	144	45,7	45,7	100,0
	Total	315	100,0	100,0	



Età

Età

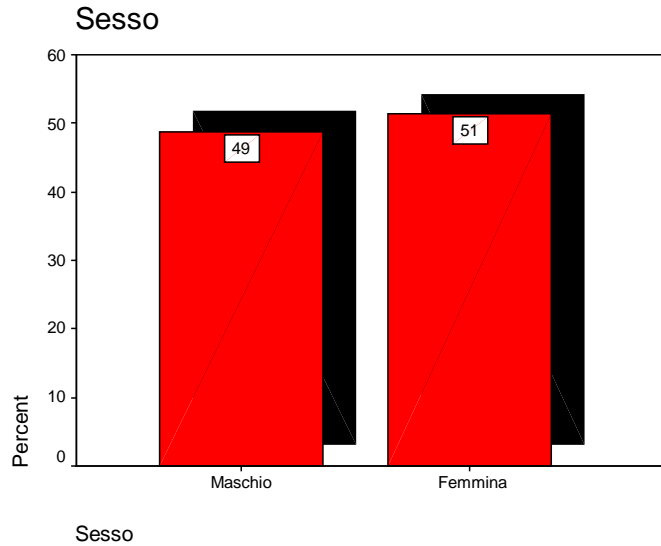
		Frequency	Percent	Valid Percent	Cumulative Percent
Valid	16	6	1,9	1,9	1,9
	17	141	44,8	45,2	47,1
	18	149	47,3	47,8	94,9
	19	13	4,1	4,2	99,0
	20	3	1,0	1,0	100,0
	Total	312	99,0	100,0	
Missing	99	3	1,0		
Total		315	100,0		



Sesso

Sesso

		Frequency	Percent	Valid Percent	Cumulative Percent
Valid	Maschio	151	47,9	48,7	48,7
	Femmina	159	50,5	51,3	100,0
	Total	310	98,4	100,0	
Missing	99	5	1,6		
Total		315	100,0		

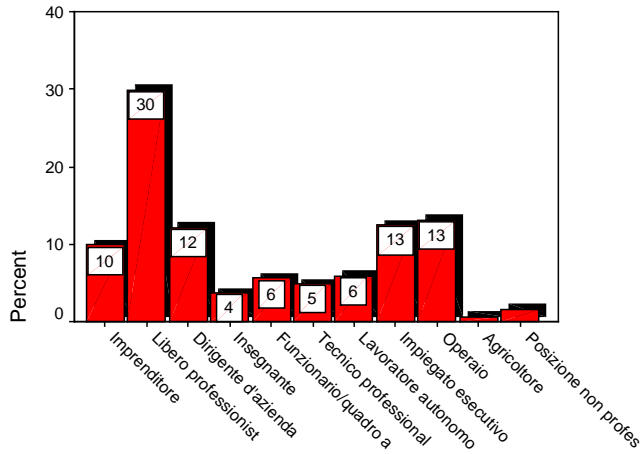


Lavoro dei genitori

Lavoro padre

		Frequency	Percent	Valid Percent	Cumulative Percent
Valid	Imprenditore	30	9,5	9,9	9,9
	Libero professionista	91	28,9	29,9	39,8
	Dirigente d'azienda	37	11,7	12,2	52,0
	Insegnante	11	3,5	3,6	55,6
	Funzionario/quadro aziendale	17	5,4	5,6	61,2
	Tecnico professionale	15	4,8	4,9	66,1
	Lavoratore autonomo	18	5,7	5,9	72,0
	Impiegato esecutivo	38	12,1	12,5	84,5
	Operaio	40	12,7	13,2	97,7
	Agricoltore	2	,6	,7	98,4
	Posizione non professionale	5	1,6	1,6	100,0
	Total	304	96,5	100,0	
	Missing	99	11	3,5	
Total		315	100,0		

Lavoro padre

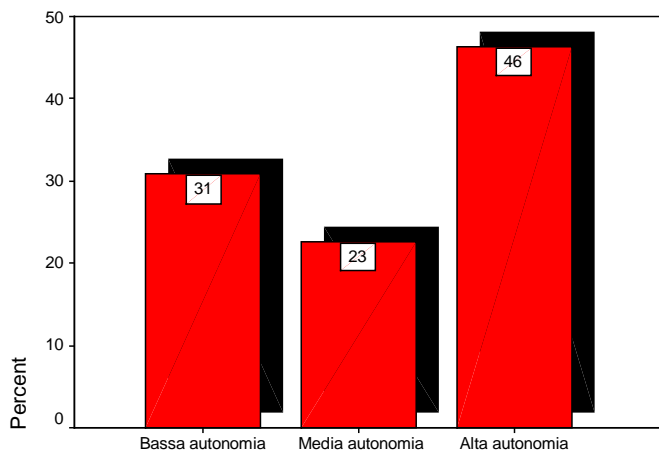


Lavoro padre

Autonomia lavoro padre

		Frequency	Percent	Valid Percent	Cumulative Percent
Valid	Bassa autonomia	94	29,8	30,9	30,9
	Media autonomia	69	21,9	22,7	53,6
	Alta autonomia	141	44,8	46,4	100,0
	Total	304	96,5	100,0	
Missing	99	11	3,5		
Total		315	100,0		

Autonomia lavoro padre

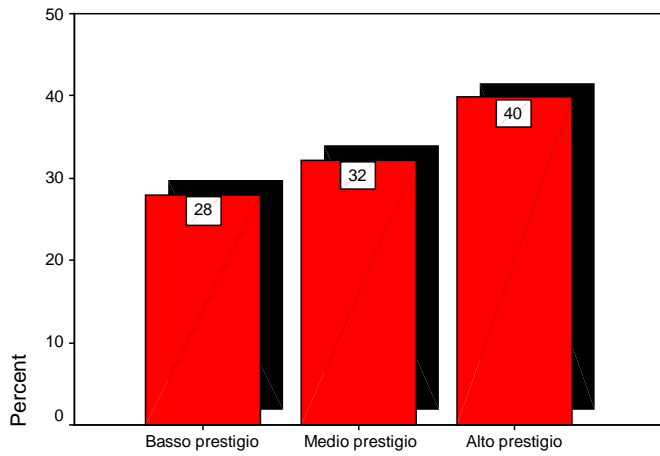


Autonomia lavoro padre

Prestigio lavoro padre

		Frequency	Percent	Valid Percent	Cumulative Percent
Valid	Basso prestigio	85	27,0	28,0	28,0
	Medio prestigio	98	31,1	32,2	60,2
	Alto prestigio	121	38,4	39,8	100,0
	Total	304	96,5	100,0	
Missing	99	11	3,5		
Total		315	100,0		

Prestigio lavoro padre

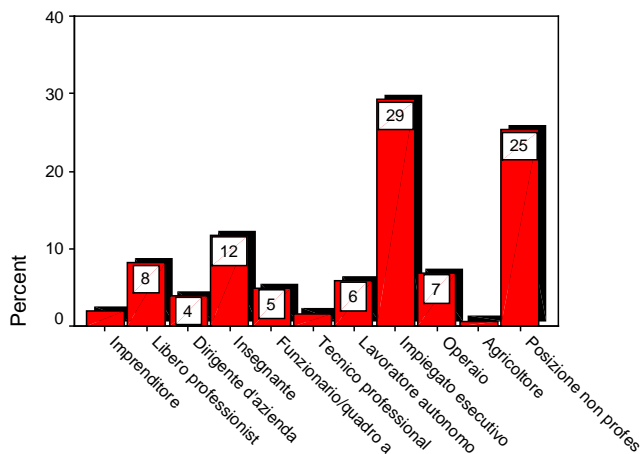


Prestigio lavoro padre

Lavoro madre

		Frequency	Percent	Valid Percent	Cumulative Percent
Valid	Imprenditore	6	1,9	1,9	1,9
	Libero professionista	25	7,9	8,1	10,1
	Dirigente d'azienda	12	3,8	3,9	14,0
	Insegnante	36	11,4	11,7	25,6
	Funzionario/quadro aziendale	15	4,8	4,9	30,5
	Tecnico professionale	5	1,6	1,6	32,1
	Lavoratore autonomo	18	5,7	5,8	38,0
	Impiegato esecutivo	90	28,6	29,2	67,2
	Operaio	21	6,7	6,8	74,0
	Agricoltore	2	,6	,6	74,7
	Posizione non professionale	78	24,8	25,3	100,0
	Total	308	97,8	100,0	
	Missing	99	7	2,2	
Total		315	100,0		

Lavoro madre

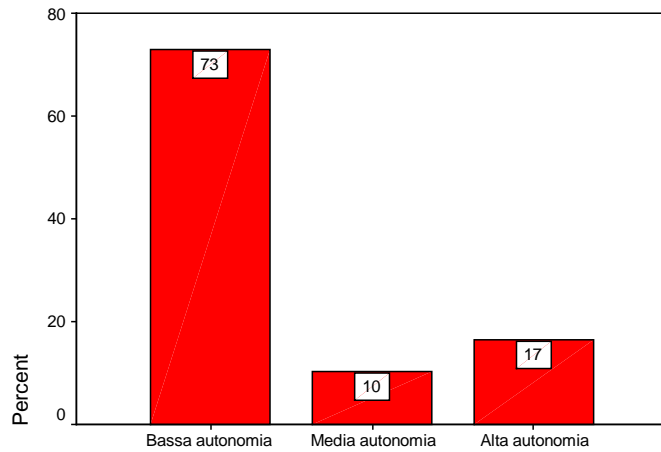


Lavoro madre

Autonomia lavoro madre

		Frequency	Percent	Valid Percent	Cumulative Percent
Valid	Bassa autonomia	225	71,4	73,1	73,1
	Media autonomia	32	10,2	10,4	83,4
	Alta autonomia	51	16,2	16,6	100,0
	Total	308	97,8	100,0	
Missing	99	7	2,2		
Total		315	100,0		

Autonomia lavoro madre

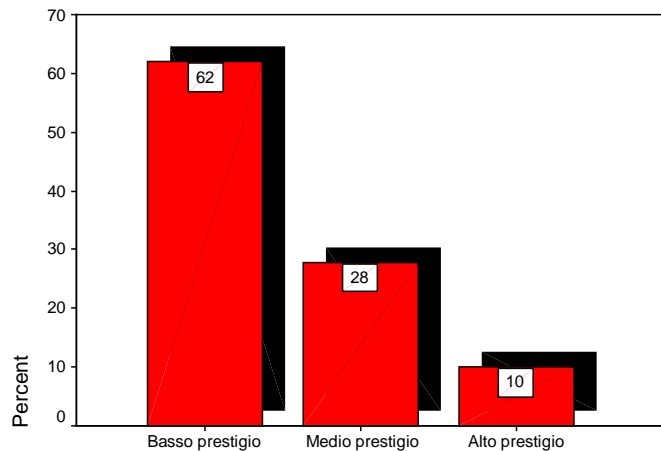


Autonomia lavoro madre

Prestigio lavoro madre

		Frequency	Percent	Valid Percent	Cumulative Percent
Valid	Basso prestigio	191	60,6	62,0	62,0
	Medio prestigio	86	27,3	27,9	89,9
	Alto prestigio	31	9,8	10,1	100,0
	Total	308	97,8	100,0	
Missing	99	7	2,2		
Total		315	100,0		

Prestigio lavoro madre

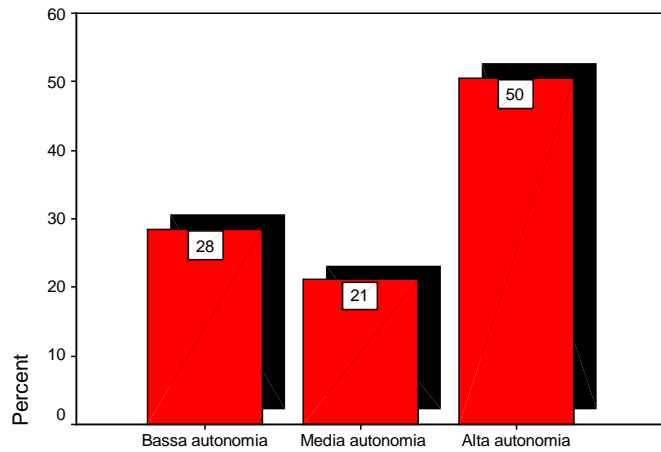


Prestigio lavoro madre

Autnomia lavoro famiglia

		Frequency	Percent	Valid Percent	Cumulative Percent
Valid	Bassa autonomia	89	28,3	28,4	28,4
	Media autonomia	66	21,0	21,1	49,5
	Alta autonomia	158	50,2	50,5	100,0
	Total	313	99,4	100,0	
Missing	99	2	,6		
Total		315	100,0		

Autnomia lavoro famiglia

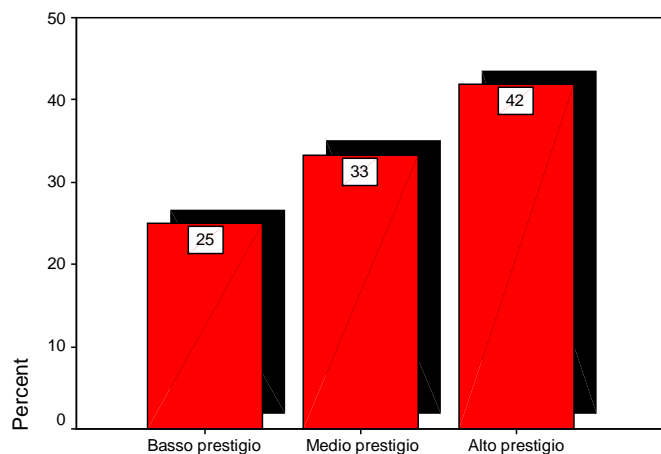


Autnomia lavoro famiglia

Prestigio lavoro famiglia

		Frequency	Percent	Valid Percent	Cumulative Percent
Valid	Basso prestigio	78	24,8	24,9	24,9
	Medio prestigio	104	33,0	33,2	58,1
	Alto prestigio	131	41,6	41,9	100,0
	Total	313	99,4	100,0	
Missing	99	2	,6		
Total		315	100,0		

Prestigio lavoro famiglia



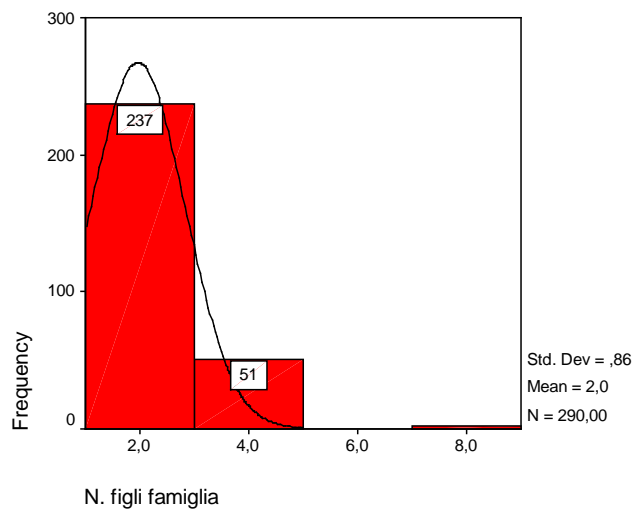
Prestigio lavoro famiglia

N. figli in famiglia

N. figli famiglia

		Frequency	Percent	Valid Percent	Cumulative Percent
Valid	1	80	25,4	27,6	27,6
	2	157	49,8	54,1	81,7
	3	43	13,7	14,8	96,6
	4	8	2,5	2,8	99,3
	7	1	,3	,3	99,7
	8	1	,3	,3	100,0
	Total		290	92,1	100,0
Missing	99	25	7,9		
Total		315	100,0		

N. figli famiglia



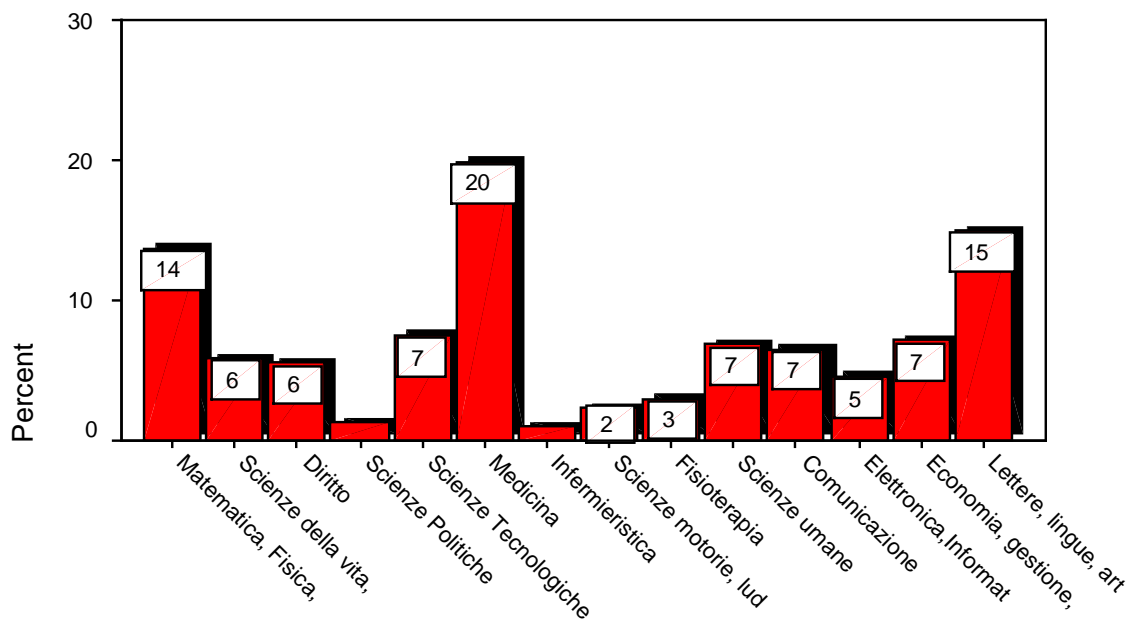
Il bivio

Interesse materie

1° Materia importante

		Frequency	Percent	Valid Percent	Cumulativ Percent
Valid	Matematica, Fisica, Chimica	42	13,3	13,7	13,
	Scienze della vita, della terra	18	5,7	5,9	19,
	Diritto	17	5,4	5,5	25,
	Scienze Politiche	4	1,3	1,3	26,
	Scienze Tecnologiche e ingegneristiche	23	7,3	7,5	33,
	Medicina	61	19,4	19,9	53,
	Infermieristica	3	1,0	1,0	54,
	Scienze motorie, ludiche e sportive	7	2,2	2,3	57,
	Fisioterapia	9	2,9	2,9	59,
	Scienze umane	21	6,7	6,8	66,
	Comunicazione	20	6,3	6,5	73,
	Elettronica, Informatica, Telecomunicazioni	14	4,4	4,6	77,
	Economia, gestione, finanza	22	7,0	7,2	85,
	Lettere, lingue, arti	46	14,6	15,0	100,
	Total	307	97,5	100,0	
Missing	99	8	2,5		
Total		315	100,0		

1° Materia importante

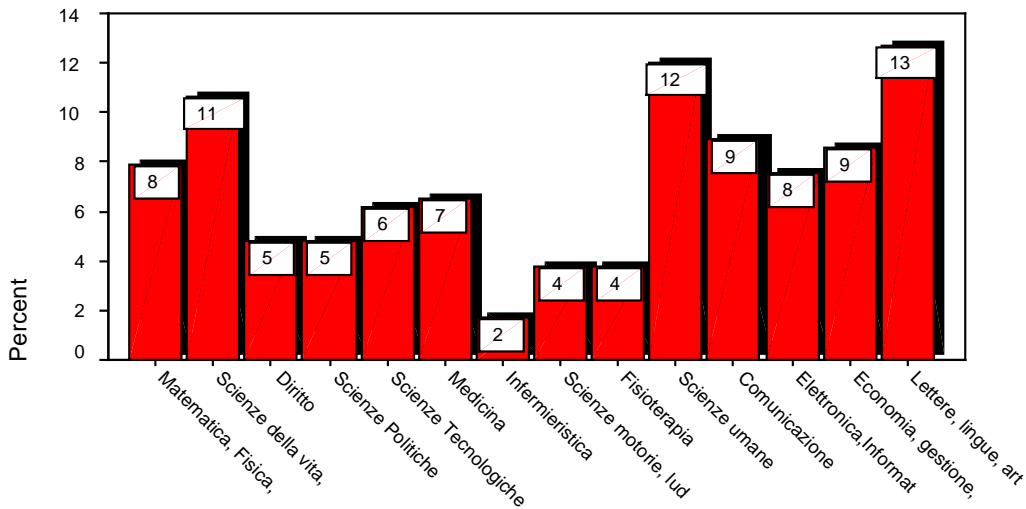


1° Materia importante

2° Materia importante

		Frequency	Percent	Valid Percent	Cumulativ Percent
Valid	Matematica, Fisica, Chimica	23	7,3	7,9	7,
	Scienze della vita, della terra	31	9,8	10,7	18,
	Diritto	14	4,4	4,8	23,
	Scienze Politiche	14	4,4	4,8	28,
	Scienze Tecnologiche e ingegneristiche	18	5,7	6,2	34,
	Medicina	19	6,0	6,5	40,
	Infermieristica	5	1,6	1,7	42,
	Scienze motorie, ludiche e sportive	11	3,5	3,8	46,
	Fisioterapia	11	3,5	3,8	50,
	Scienze umane	35	11,1	12,0	62,
	Comunicazione	26	8,3	8,9	71,
	Elettronica, Informatica, Telecomunicazioni	22	7,0	7,6	78,
	Economia, gestione, finanza	25	7,9	8,6	87,
	Lettere, lingue, arti	37	11,7	12,7	100,
	Total	291	92,4	100,0	
Missing	99	24	7,6		
Total		315	100,0		

2° Materia importante

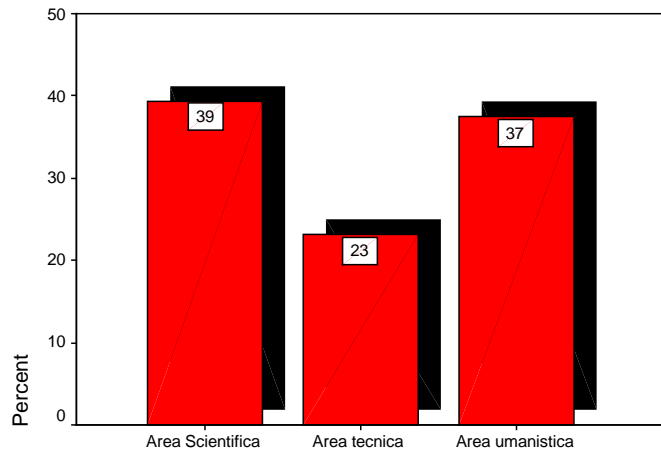


2° Materia importante

1° Area interesse materie

		Frequency	Percent	Valid Percent	Cumulative Percent
Valid	Area Scientifica	121	38,4	39,4	39,4
	Area tecnica	71	22,5	23,1	62,5
	Area umanistica	115	36,5	37,5	100,0
	Total	307	97,5	100,0	
Missing	99	8	2,5		
Total		315	100,0		

1° Area interesse materie

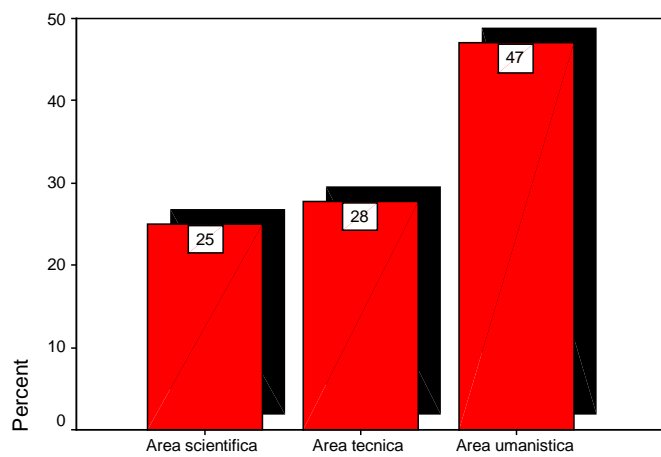


1° Area interesse materie

2° Area interesse materie

		Frequency	Percent	Valid Percent	Cumulative Percent
Valid	Area scientifica	73	23,2	25,1	25,1
	Area tecnica	81	25,7	27,8	52,9
	Area umanistica	137	43,5	47,1	100,0
	Total	291	92,4	100,0	
Missing	99	24	7,6		
Total		315	100,0		

2° Area interesse materie



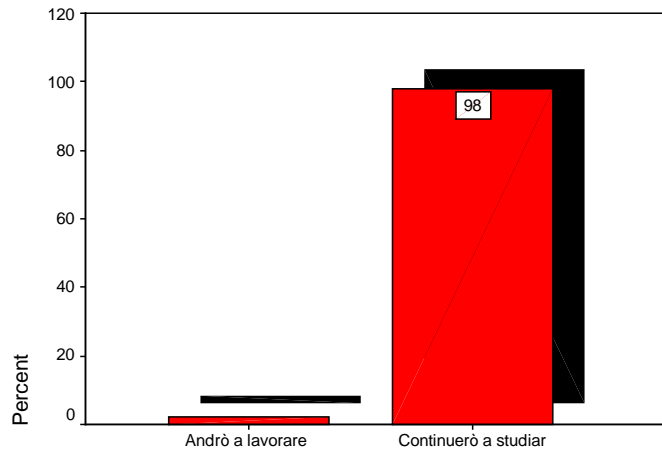
2° Area interesse materie

Dopo la maturità

Dopo la maturità

		Frequency	Percent	Valid Percent	Cumulative Percent
Valid	Andrò a lavorare	7	2,2	2,2	2,2
	Continuerò a studiare	307	97,5	97,8	100,0
	Total	314	99,7	100,0	
Missing	99	1	,3		
Total		315	100,0		

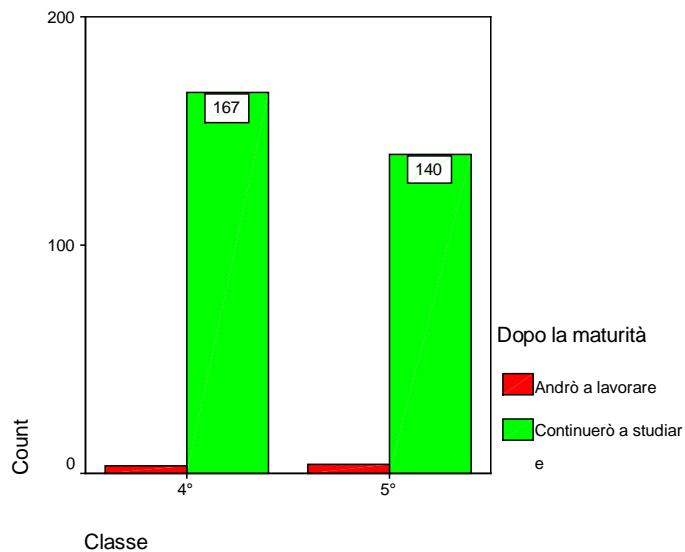
Dopo la maturità



Dopo la maturità

Classe * Dopo la maturità Crosstabulation

			Dopo la maturità		Total
			Andrò a lavorare	Continuerò a studiare	
Classe	4°	Count	3	167	170
		% of Total	1,0%	53,2%	54,1%
	5°	Count	4	140	144
		% of Total	1,3%	44,6%	45,9%
Total		Count	7	307	314
		% of Total	2,2%	97,8%	100,0%



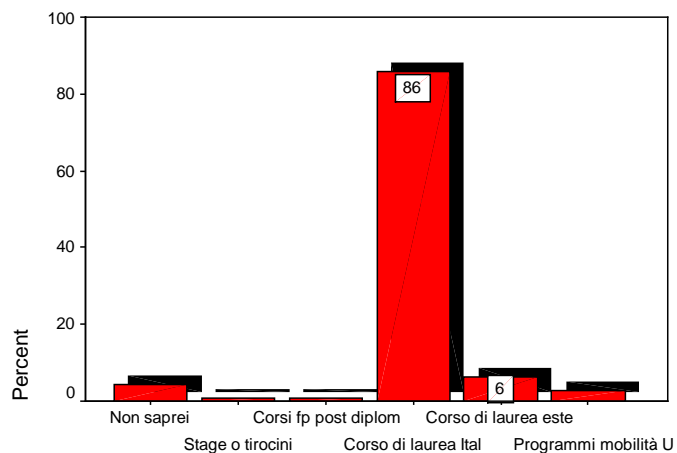
La formazione – università

Se continuerai a studiare come intendi formarti

1° modo formazione

		Frequency	Percent	Valid Percent	Cumulative Percent
Valid	Non saprei	13	4,1	4,2	4,2
	Stage o tirocini	2	,6	,7	4,9
	Corsi fp post diploma	2	,6	,7	5,5
	Corso di laurea Italia	263	83,5	85,7	91,2
	Corso di laurea estero	19	6,0	6,2	97,4
	Programmi mobilità UE	8	2,5	2,6	100,0
	Total	307	97,5	100,0	
Missing	97	7	2,2		
	99	1	,3		
	Total	8	2,5		
Total		315	100,0		

1° modo formazione

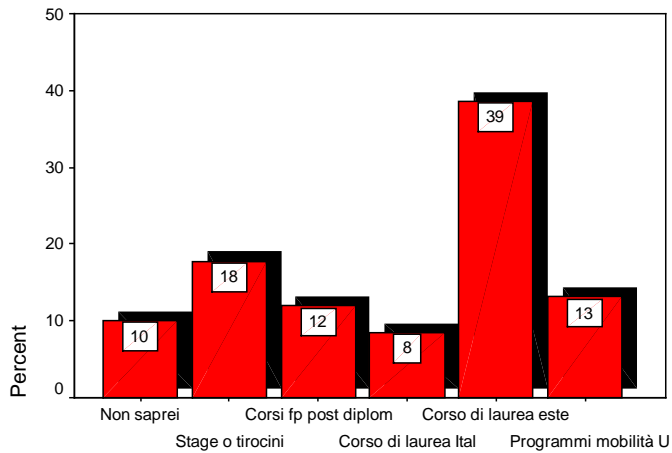


1° modo formazione

2° modo formazione

		Frequency	Percent	Valid Percent	Cumulative Percent
Valid	Non saprei	26	8,3	10,0	10,0
	Stage o tirocini	46	14,6	17,8	27,8
	Corsi fp post diploma	31	9,8	12,0	39,8
	Corso di laurea Italia	22	7,0	8,5	48,3
	Corso di laurea estero	100	31,7	38,6	86,9
	Programmi mobilità UE	34	10,8	13,1	100,0
	Total	259	82,2	100,0	
Missing	97	7	2,2		
	99	49	15,6		
	Total	56	17,8		
Total		315	100,0		

2° modo formazione



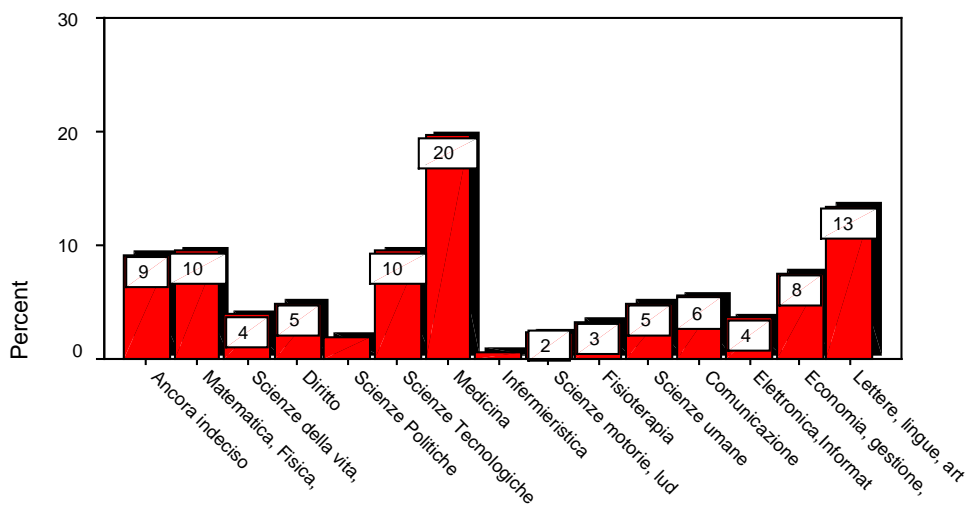
2° modo formazione

Aree tematiche di interesse per l'università

1° Area laurea importante

		Frequency	Percent	Valid Percent	Cumulative Percent	
Valid	Ancora indeciso	28	8,9	9,2	9,	
	Matematica, Fisica, Chimica	29	9,2	9,5	18,	
	Scienze della vita, della terra	12	3,8	3,9	22,	
	Diritto	15	4,8	4,9	27,	
	Scienze Politiche	6	1,9	2,0	29,	
	Scienze Tecnologiche e ingegneristiche	29	9,2	9,5	39,	
	Medicina	60	19,0	19,7	58,	
	Infermieristica	2	,6	,7	59,	
	Scienze motorie, ludiche e sportive	7	2,2	2,3	61,	
	Fisioterapia	10	3,2	3,3	64,	
	Scienze umane	15	4,8	4,9	69,	
	Comunicazione	17	5,4	5,6	75,	
	Elettronica, Informatica, Telecomunicazioni	11	3,5	3,6	79,	
	Economia, gestione, finanza	23	7,3	7,5	86,	
	Lettere, lingue, arti	41	13,0	13,4	100,	
	Total	305	96,8	100,0		
	Missing	97	7	2,2		
		99	3	1,0		
Total		10	3,2			
Total		315	100,0			

1° Area laurea importante

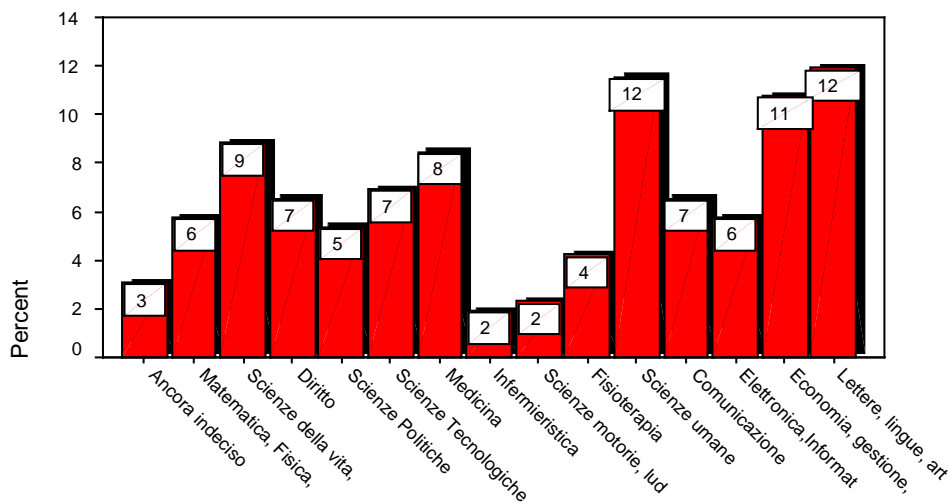


1° Area laurea importante

2° Area laurea importante

		Frequency	Percent	Valid Percent	Cumulative Percent
Valid	Ancora indeciso	8	2,5	3,1	3,
	Matematica, Fisica, Chimica	15	4,8	5,8	8,
	Scienze della vita, della terra	23	7,3	8,8	17,
	Diritto	17	5,4	6,5	24,
	Scienze Politiche	14	4,4	5,4	29,
	Scienze Tecnologiche e ingegneristiche	18	5,7	6,9	36,
	Medicina	22	7,0	8,5	45,
	Infermieristica	5	1,6	1,9	46,
	Scienze motorie, ludiche e sportive	6	1,9	2,3	49,
	Fisioterapia	11	3,5	4,2	53,
	Scienze umane	30	9,5	11,5	65,
	Comunicazione	17	5,4	6,5	71,
	Elettronica, Informatica, Telecomunicazioni	15	4,8	5,8	77,
	Economia, gestione, finanza	28	8,9	10,8	88,
	Lettere, lingue, arti	31	9,8	11,9	100,
	Total	260	82,5	100,0	
	Missing	97	7	2,2	
99		48	15,2		
Total		55	17,5		
Total		315	100,0		

2° Area laurea importante

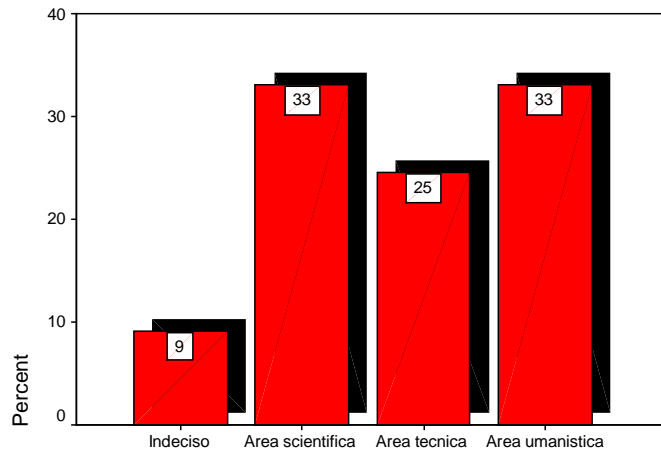


2° Area laurea importante

1° Area laurea importante

		Frequency	Percent	Valid Percent	Cumulative Percent
Valid	Indeciso	28	8,9	9,2	9,2
	Area scientifica	101	32,1	33,1	42,3
	Area tecnica	75	23,8	24,6	66,9
	Area umanistica	101	32,1	33,1	100,0
	Total	305	96,8	100,0	
Missing	97	7	2,2		
	99	3	1,0		
	Total	10	3,2		
Total		315	100,0		

1°Area laurea importante

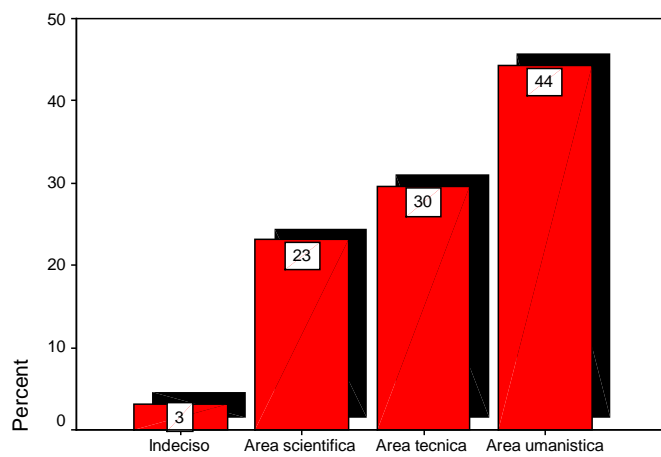


1°Area laurea importante

2°Area laurea importante

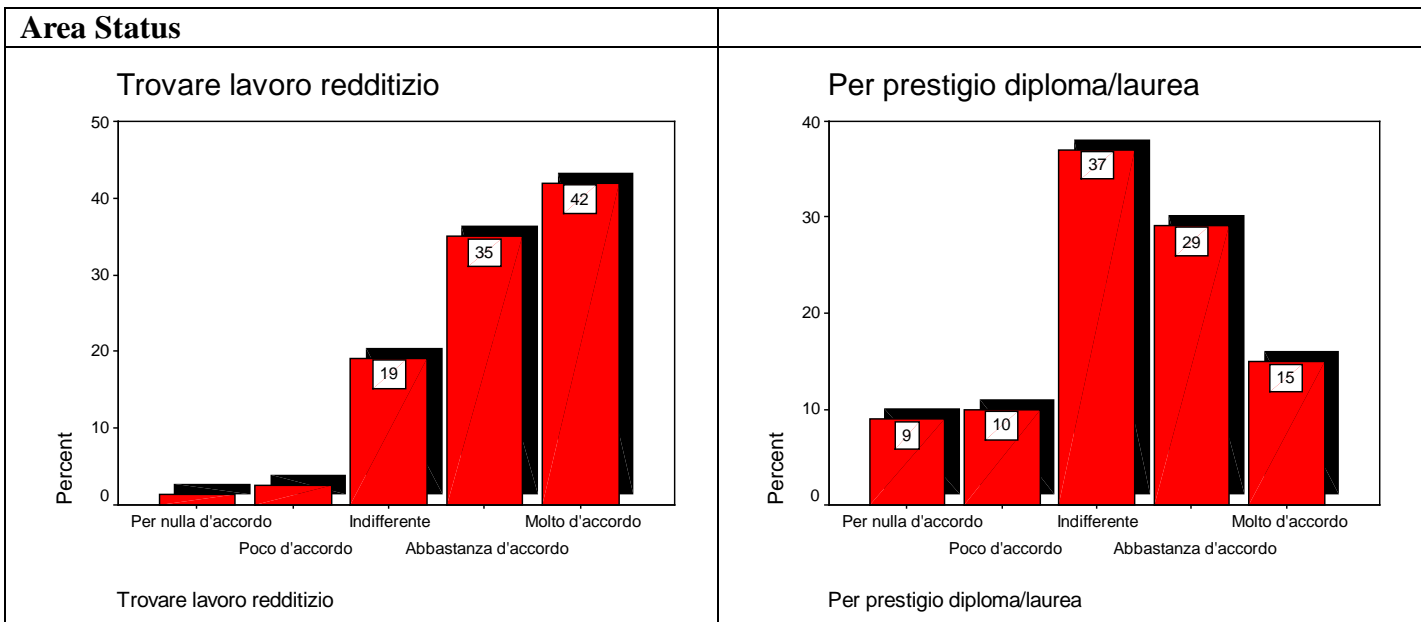
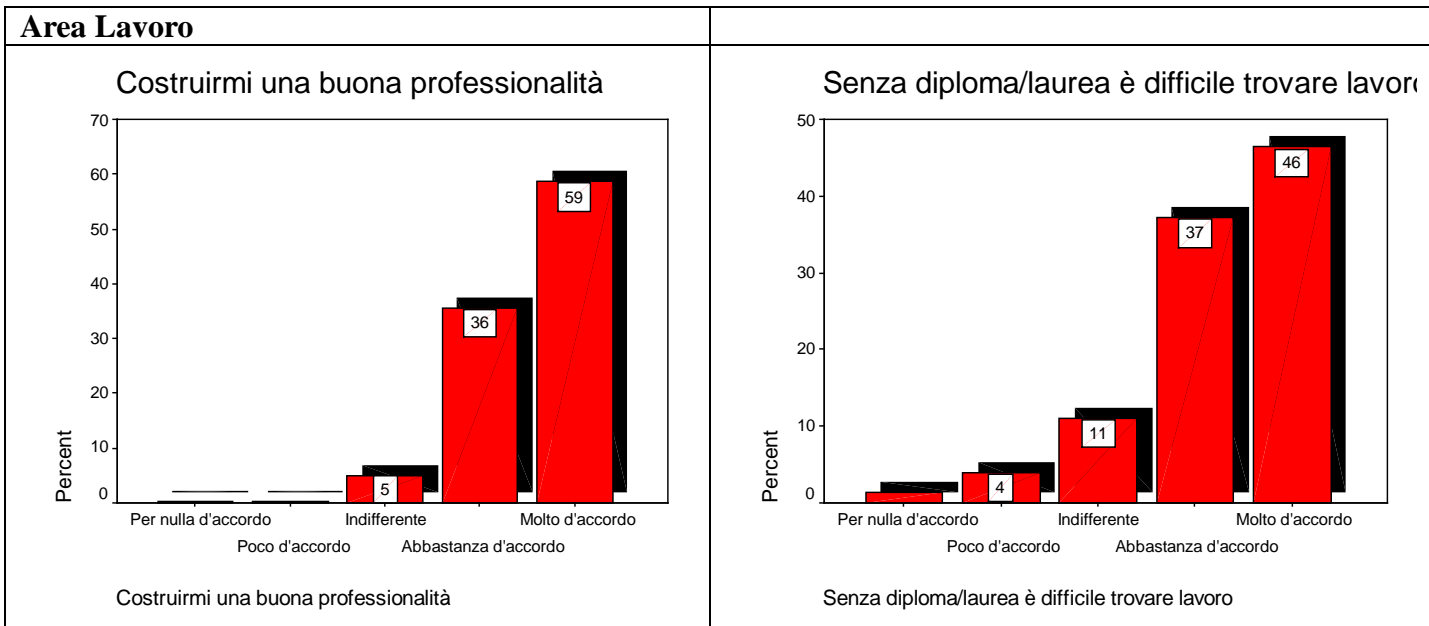
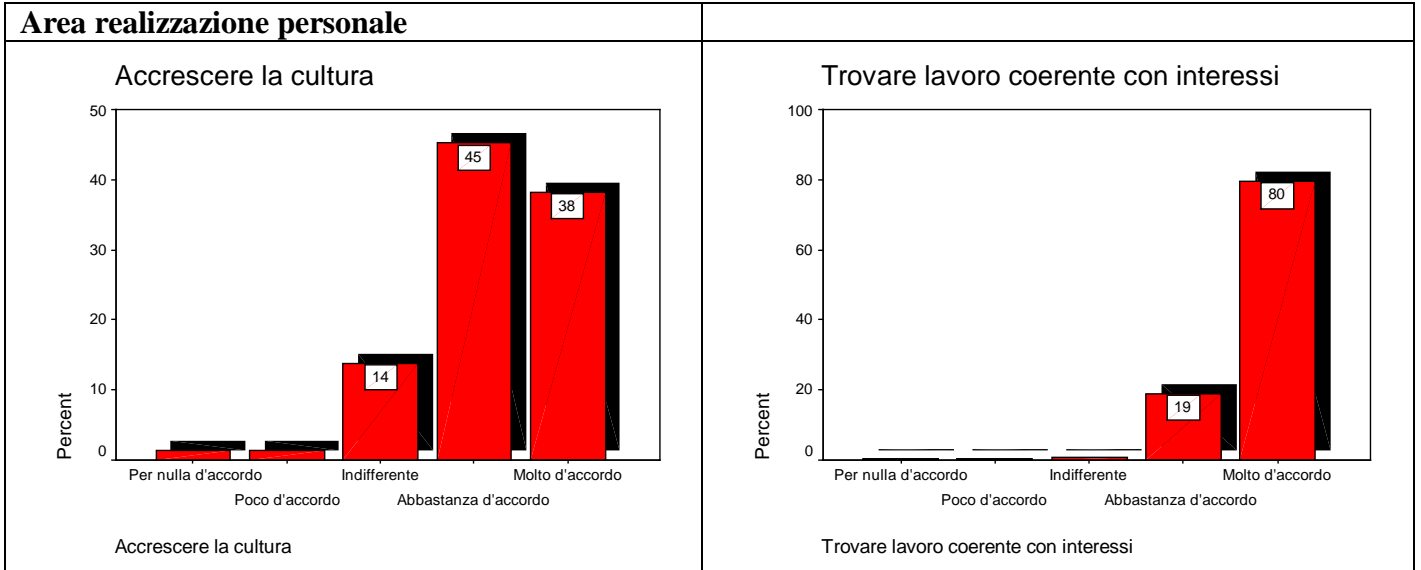
		Frequency	Percent	Valid Percent	Cumulative Percent
Valid	Indeciso	8	2,5	3,1	3,1
	Area scientifica	60	19,0	23,1	26,2
	Area tecnica	77	24,4	29,6	55,8
	Area umanistica	115	36,5	44,2	100,0
	Total	260	82,5	100,0	
Missing	97	7	2,2		
	99	48	15,2		
	Total	55	17,5		
Total		315	100,0		

2°Area laurea importante



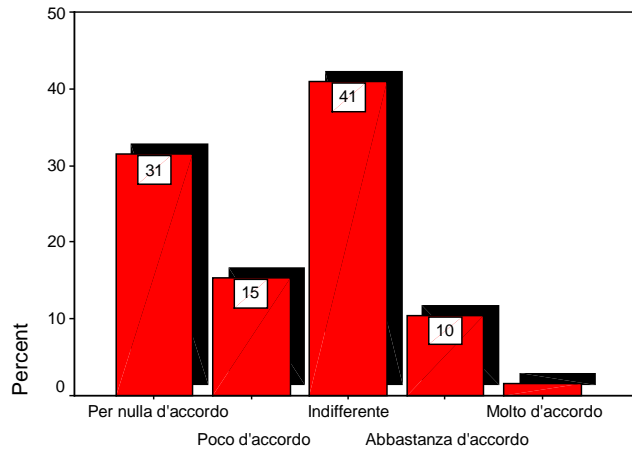
2°Area laurea importante

Motivazioni scelta laurea



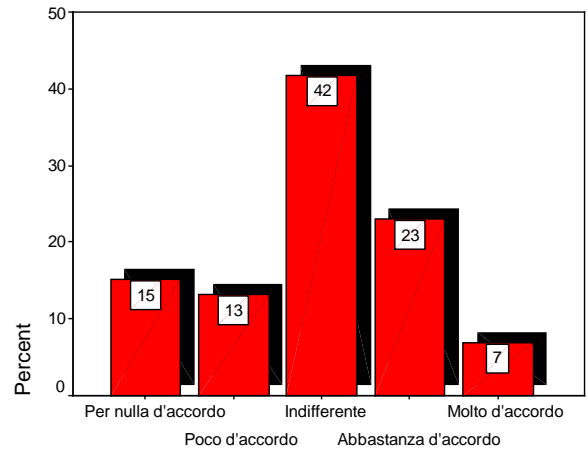
Area socializzazione

Per frequentare amici



Per frequentare amici

Per conoscere altre persone



Per conoscere altre persone

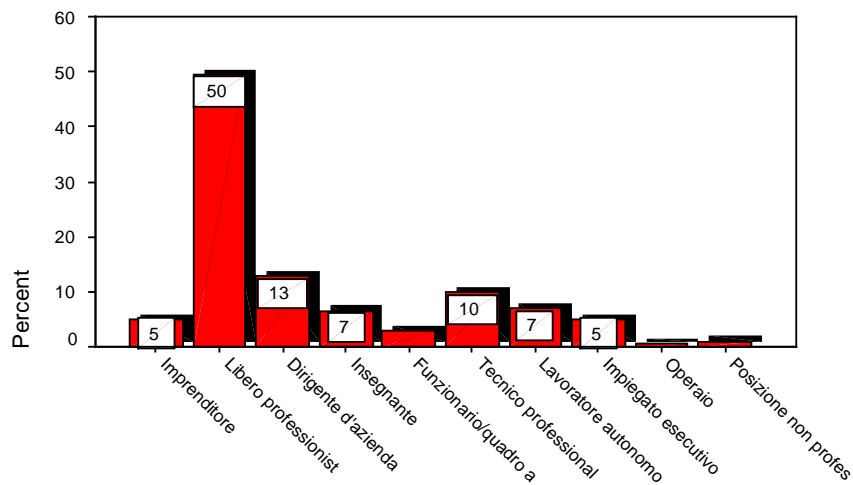
Il lavoro

Ruoli professionali ambiti

Ruolo futuro

		Frequency	Percent	Valid Percent	Cumulative Percent
Valid	Imprenditore	15	4,8	4,9	4,9
	Libero professionista	151	47,9	49,5	54,4
	Dirigente d'azienda	39	12,4	12,8	67,2
	Insegnante	20	6,3	6,6	73,8
	Funzionario/quadro aziendale	9	2,9	3,0	76,7
	Tecnico professionale	30	9,5	9,8	86,6
	Lavoratore autonomo	21	6,7	6,9	93,4
	Impiegato esecutivo	15	4,8	4,9	98,4
	Operaio	2	,6	,7	99,0
	Posizione non professionale	3	1,0	1,0	100,0
	Total	305	96,8	100,0	
Missing	99	10	3,2		
Total	315	100,0			

Ruolo futuro

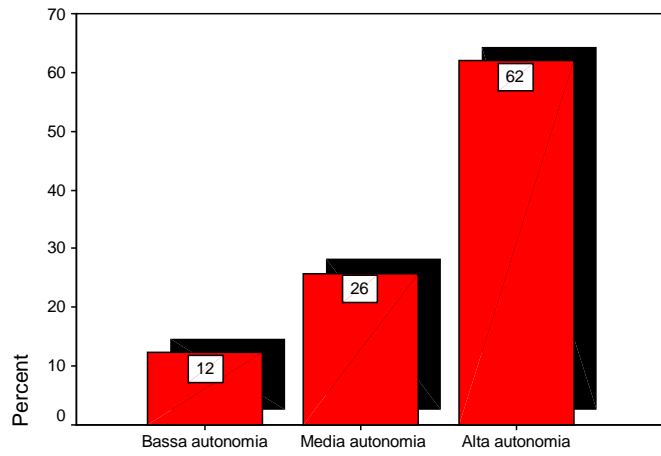


Ruolo futuro

Autonomia ruolo futuro

		Frequency	Percent	Valid Percent	Cumulative Percent
Valid	Bassa autonomia	37	11,7	12,3	12,3
	Media autonomia	78	24,8	25,8	38,1
	Alta autonomia	187	59,4	61,9	100,0
	Total	302	95,9	100,0	
Missing	99	13	4,1		
Total		315	100,0		

Autonomia ruolo futuro

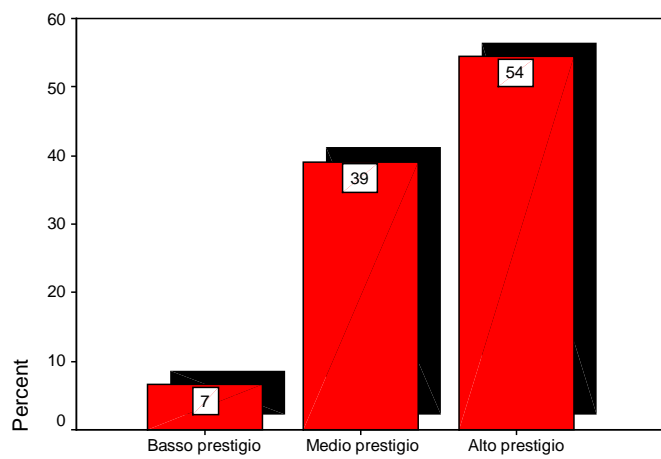


Autonomia ruolo futuro

Prestigio ruolo futuro

		Frequency	Percent	Valid Percent	Cumulative Percent
Valid	Basso prestigio	20	6,3	6,6	6,6
	Medio prestigio	119	37,8	39,0	45,6
	Alto prestigio	166	52,7	54,4	100,0
	Total	305	96,8	100,0	
Missing	99	10	3,2		
Total		315	100,0		

Prestigio ruolo futuro



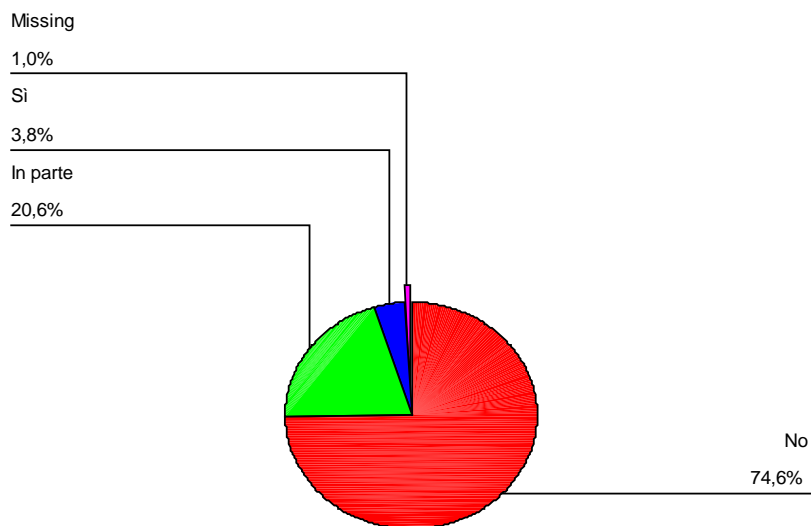
Prestigio ruolo futuro

Conosci i servizi del Centro per l'Impiego

Conoscenza servizi Cpl

		Frequency	Percent	Valid Percent	Cumulative Percent
Valid	No	235	74,6	75,3	75,3
	In parte	65	20,6	20,8	96,2
	Sì	12	3,8	3,8	100,0
	Total	312	99,0	100,0	
Missing	99	3	1,0		
Total		315	100,0		

Conoscenza servizi Cpl



Ti rivolgeresti al Centro per l'Impiego per ottenere informazioni ulteriori?

Ti rivolgeresti al Cpl

		Frequency	Percent	Valid Percent	Cumulative Percent
Valid	No	47	14,9	15,1	15,1
	Non saprei	188	59,7	60,5	75,6
	Sì	76	24,1	24,4	100,0
	Total	311	98,7	100,0	
Missing	99	4	1,3		
Total		315	100,0		

Ti rivolgeresti al Cpl

